

RZUT I PIĘTRA – skala 1:75

WYKAZ POMIESZCZEN I PIĘTRA			
Nr pom.	Nazwa pomieszczenia	Rodzaj posadzki	Powierzchnia [m ²]
2/01	Pokój biurowy	panel podłogowy-istn.	23,98
2/02	Pokój biurowy	panel podłogowy-istn.	22,84
2/03	Pokój biurowy	panel podłogowy-istn.	15,32
2/04	Pokój biurowy	panel podłogowy-istn.	13,84
2/05	Pokój biurowy	panel podłogowy-istn.	15,63
2/06	Pokój biurowy	panel podłogowy-istn.	14,31
2/07	Pokój biurowy	panel podłogowy-istn.	18,72
2/08	Pokój biurowy	panel podłogowy-istn.	17,65
2/09	Pokój biurowy	panel podłogowy-istn.	15,24
2/10	Pokój biurowy	panel podłogowy-istn.	14,50
2/11	Pokój biurowy	panel podłogowy-istn.	15,28
2/12	Pokój biurowy anfil.	panel podłogowy-istn.	13,42
2/13	Pokój biurowy anfil.	panel podłogowy-istn.	14,70
2/14	Pokój biurowy informatyków	panel podłogowy-istn.	22,42
2/15	Pokój biurowy informatyków	panel podłogowy-istn.	15,30
2/16	Serwerownia	plytki podł. gresowe	30,17
2/17	Pokój biurowy „12”	panel podłogowy	14,33
2/18	Czytelnia	panel podłogowy	22,64
2/19	Kancelaria łojna	panel podłogowy	23,55
2/20	Archiwum	panel podłogowy	5,16
2/21	Korytarz	plytki podł. gresowe	15,80
2/22	Pomieszczenie TEMPEST	panel podłogowy	19,55
2/23	Pomieszczenie TEMPEST	panel podłogowy	17,28
2/24	Pomieszczenie TEMPEST	panel podłogowy	13,69
2/25	Pomieszczenie soczalne	plytki podł. gresowe	6,80
2/26	Wc dla niepełnosprawnych	plytki podł. gresowe	4,60
2/27	Wc damski	plytki podł. gresowe	4,50
2/28	Wc męski	plytki podł. gresowe	5,60
2/29	Pomieszczenie porządkowe	plytki podł. gresowe	1,66
2/30	Korytarz	plytki podł. gresowe	89,00
2/31	Pokój biurowy	panel podłogowy-istn.	13,23
2/32	Pokój biurowy	panel podłogowy-istn.	13,37
2/33	Pokój biurowy	panel podłogowy-istn.	15,37
2/34	Pokój biurowy	panel podłogowy-istn.	14,78
2/35	Pomieszczenie soczalne	plytki podł. gresowe	6,80
2/36	Wc dla niepełnosprawnych	plytki podł. gresowe	4,60
2/37	Wc damski	plytki podł. gresowe	4,20
2/38	Wc męski	plytki podł. gresowe	4,80
2/39	Wc damski	plytki podł. gresowe	2,90
2/40	Korytarz	plytki podł. gresowe	83,94
2/41	Pomieszczenie porządkowe	plytki podł. gresowe	1,66
2/42	Pokój biurowy	panel podłogowy-istn.	14,15
2/43	Pokój biurowy	panel podłogowy-istn.	15,23
2/44	Pokój biurowy	panel podłogowy-istn.	14,63
2/45	Pokój biurowy	panel podłogowy-istn.	15,40
2/46	Pokój biurowy	panel podłogowy-istn.	20,95
2/47	Kasa	panel podłogowy-istn.	6,10

WYKAZ POMIESZCZEN I PIĘTRA			
Nr pom.	Nazwa pomieszczenia	Rodzaj posadzki	Powierzchnia [m ²]
2/48	Korytarz	plytki podł. gresowe	12,88
2/49	Serwerownia	plytki podł. gresowe	2,38
2/50	Istn. serwerownia I	plytki podł. gresowe	9,50
2/51	Serwerownia II	plytki podł. gresowe	14,12
2/52	Pokój biurowy	panel podłogowy-istn.	14,26
2/53	Pokój biurowy	panel podłogowy-istn.	13,75
2/54	Pokój biurowy	panel podłogowy-istn.	14,09
2/55	Pokój biurowy	panel podłogowy-istn.	13,95
2/56	Pokój biurowy	panel podłogowy-istn.	16,56
2/57	Pokój biurowy	panel podłogowy-istn.	14,62
2/58	Korytarz	plytki podł. gresowe	31,10
2/59	Pokój biurowy	panel podłogowy-istn.	13,83
2/60	Pokój biurowy	panel podłogowy-istn.	14,19
2/61	Pokój biurowy	panel podłogowy-istn.	13,93
2/62	Pokój biurowy	panel podłogowy-istn.	14,14
2/63	Pokój biurowy	panel podłogowy-istn.	14,20
2/64	Pokój biurowy	panel podłogowy-istn.	13,63
K1	Klatka schodowa	pt. natural. kamienia-istn.	23,47
K2	Klatka schodowa	pt. natural. kamienia-istn.	19,62
K5	Klatka schodowa	plytki podł. gresowe-istn.	16,93
D1	Istniejący dźwig osobowy	-	-
D2	Projektowany dźwig osobowy	-	-
Razem			1080,94

Legenda:

- Wypust kabla zakończony wtykiem RJ45 dla inst. SKD/SSWIN/CCTV/damofonów/innych instalacji wg opisu
- Gniazdo RJ45 Kat. 6a
- Gniazdo 2xRJ45 Kat. 6a
- Gniazdo światłowodowe 2xLC (doprowadzić FO MM OM4 4x50/125/250µm z najbliższej szafy)
- Gniazdo 2xRJ45 – telefonia analogowa/faksy

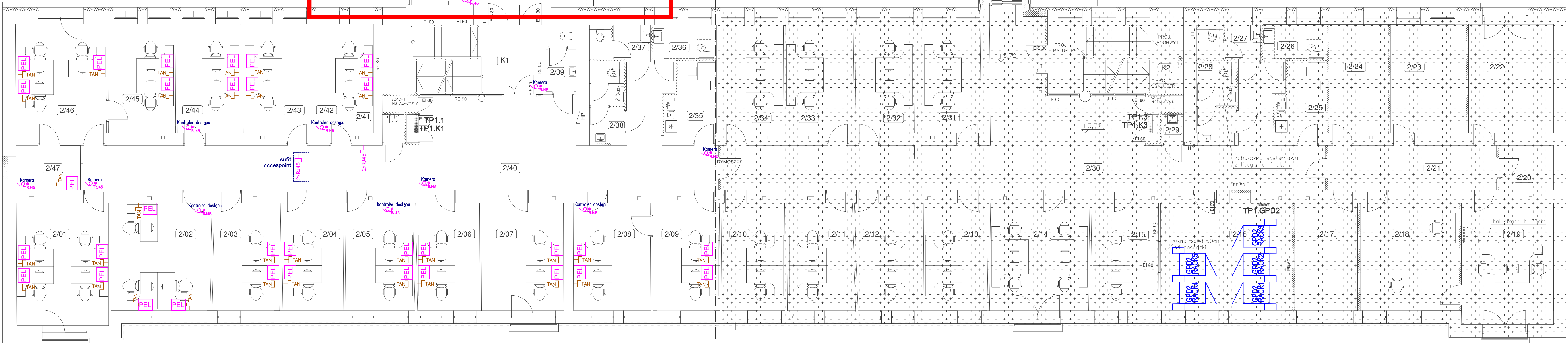
Punkt elektryczno-logiczny:

- 2x Gniazdo zasilające ogólnego przeznaczenia 230V 2P+Z/16A
- 4x Gniazdo zasilające DATA 230V 2P+Z/16A
- 1x Gniazdo 2xRJ45 Kat. 6a Komputery
- 1x Gniazdo 2xRJ45 Kat. 6a Komputery/Drukarki/Telefonia VOiP

Punkt elektryczno-logiczny (meblowy/podłogowy):

- 6x Gniazdo zasilające DATA 230V 2P+Z/16A
- 4x Gniazdo 2xRJ45 Kat. 6a Komputery
- 2x Rezerwa gniazd (HDMI/USB/FO)

— Rozdzielnica Elektryczna



GLOBAL Albert Dragan
ul. Ponikwoda 28, 20-135 Lublin. ☎ +48 516 126 333
✉ instalatorzy@ten.pl, www.globalprojekt.pl

**PRZEBUDOWA NADBUDOWA
I ROZBUDOWA BUDYNKU PROKURATURY
PRZY UL. OKOPOWEJ 2A W LUBLINIE**
INWESTOR: PROKURATURA REGIONALNA W LUBLINIE
UL. OKOPOWA 2A
20-950 LUBLIN

RYSUNEK: **RZUT I PIĘTRA
PLAN INSTALACJI LAN** SKALA: **1:75** NR RYS.: **T-V-03**

FUNKCJA	SPECJALNOŚĆ, IMIĘ I NAZWISKO	NR UPRAWNIEN	DATA	PODPIS
PROJEKTOWAŁ	mgr inż. Tomasz Kopec	LUB/0132/PWOE/10	09 2021	
SPRAWDZIŁ	inż. Krzysztof Kędziński	LUB/0146/PWOE/10	09 2021	

OPRACOWANIE CHRONIONE USTAWĄ O PRAWIE AUTORSKIM I PRAWACH POKREWNYCH (DZ.U. NR 24/94 POZ. 83 Z DNIA 4 LUTEGO 1994R.) Z PÓŹNIEJSZYMI ZMIANAMI